

# Auf Astrid Lindgrens Spuren

Das Erndtebrücker Familienzentrum heißt nun „Sonnenau“ und auch die Gruppen haben neue Namen

Erndtebrück. Das neue Familienzentrum „Sonnenau“ ist da. So heißt der evangelische Kindergarten an der Erndtebrücker Ederfeldstraße ab sofort. Und er nennt sich auch nicht mehr nur Kindergarten, sondern Familienzentrum. Vor Wochen hatten sich Erzieherinnen, Eltern und Kinder zusammengetan und beraten.

weltbekannten Kinderbuchautorin Astrid Lindgren wurde man fündig.

Eine Gruppe heißt „Vimmerby“ – hier in der schwedischen Stadt in der Provinz Kalmar län erblickte Astrid Lindgren im Jahr 1907 das Licht der Welt. Die zweite Gruppe nennt sich Lönneberga – ein Örtchen in der Gemeinde Hultsfred in Småland und bekannt durch die Erzählungen vom frechen Lausbub Michel. Die dritte Gruppe im Bunde ist „Bullerbü“ – aus



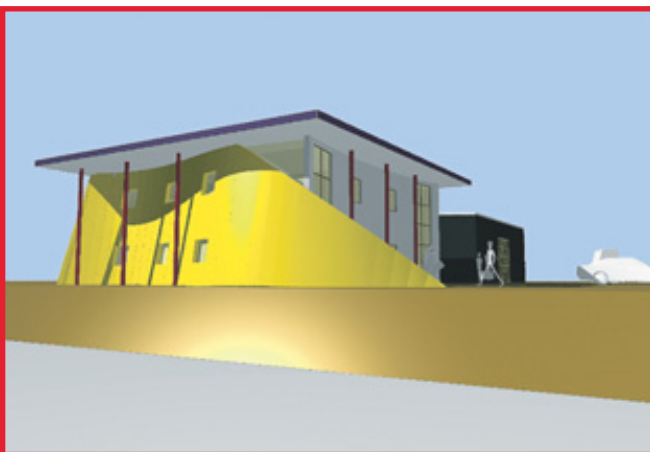
Das neue Schild „Familienzentrum Sonnenau“ ist da. Die Kinder freuen sich über den Namen ihres Kindergartens in Erndtebrück.

der gleichnamigen Kinderbuchreihe, deren schwedischer Originaltitel „Alla vi barn i Bullerbü“ (Wir Kinder aus Bullerbü) lautet. Und die Einrichtung selbst, darauf einigten sich alle, heißt ab sofort „Familienzentrum Sonnenau“.

nach Erndtebrück. Am Freitag wollten Eltern, Kinder und das Team um Leiterin Birgit Bönsch bei der Enthüllung des neuen Eingangsschildes dabei sein.

Die „Ederfelder“ schrieben sogar den Oetinger Verlag an, der die Astrid Lindgren-Bücher verlegt. Der Verlag reagierte mit Freude auf die Namensnennung, schickte reichlich Präsentie wie Bücher und CDs

Pfarrer Stefan Berk, als Superintendent des Kirchenkreises Wittgenstein Träger des Familienzentrums, nahm das bunte Tuch ab und präsentierte voller Stolz das Schild: „Allen soll die Sonne scheinen.“ howe



## Eröffnung

des neuen Firmengebäudes  
im Industriepark Wittgenstein

**Trennwandsysteme**  
*Wolfgang Kiehl*  
**KIEHL**  
Innenausbau

**ELEKTROHERLING**  
ELEKTROTECHNIK · KLIMA- UND KÄLTETECHNIK

WIR FÜHRTEN AUS:

- Elektroinstallation
- Beleuchtungstechnik

TALSTRASSE 10 · 57339 ERNDEBRÜCK  
TEL. 0 27 53/59 83 15 & 59 83 16  
www.elektroherling.de



Hallenbau · LKW-Garagen  
PKW-Garagen · Carports



www.gewa-hallen.de  
(02753) 66 100 50 Jahre Qualität made in Germany  
info@gewa.de **gewa**

Sonntags-ANZEIGEN  
SWA  
Wochen-

Wir gratulieren der Firma Wolfgang Kiehl – Trennwandsystem-Innenausbau herzlich zur Eröffnung des neuen Firmengebäudes im Industriepark Wittgenstein.

Tel. (0 27 51) 93 68 16 · Fax (02 71) 59 40-2 88  
anzeigen@swa-www.de

## Kompetenz vor Ort

„Kiehl Trennwandsysteme und Innenausbau“ eröffnet neues Firmengebäude

Schameder. Das Unternehmen „Kiehl Trennwandsysteme und Innenausbau“ eröffnet jetzt sein neues Firmengebäude im Industriepark Wittgenstein an der Wittgensteiner Straße 1 in Schameder. Insgesamt sei das Bauprojekt sehr gut und planmäßig verwirklicht worden, freut sich Inhaber und Geschäftsführer Wolfgang Kiehl.

Von August 2009 bis Mai diesen Jahres habe man das Gebäude in der unmittelbaren Nähe des Verkehrskreuzes mit

einer Gesamtinvestitionssumme von 550 000 Euro aufgezogen. „Durch den Neubau konnten alle bisherigen Standorte unserer Firma zusammengeführt werden“, erklärt auch Ehefrau Luise Kiehl. Dadurch habe man jetzt eine perfekte Bündelung der Leistungskapazitäten erreicht.

Das neue Gebäude zeige in eindrucksvoller Weise alle Möglichkeiten und Sparten des Unternehmens. „Es ist im Grunde ein lebendiger Showroom“, so



Wolfgang Kiehl. Alle Putz-, Maler- und Trockenarbeiten wurden dabei nicht nur in Eigenregie erstellt – das gesamte Firmengebäude fungiert zugleich als Arbeitsraum und Ausstellungsfläche. „Unsere Leistungen, wie Systemtrennwände, Decken und Trockenbau, stellen wir hier in lebendiger Umgebung vor.“

Darüber hinaus stehe die obere Etage mit etwa 170 Quadratmetern Fläche noch frei zur Vermietung. Die Sparten des

Unternehmens reichen dabei von Systemtrennwänden, Trockenbau und Innenausbau, über Putzarbeiten und Brandschutz bis zur Industriervertretung für mobile Trennwände und Sanitärrennwandanlagen.

In Schameder kümmern sich drei angestellte Mitarbeiter für kaufmännische und technische Bereiche um die Belange der Kunden. „Außerdem haben wir einen Auszubildenden im kaufmännischen Bereich, vier gewerbliche Mitarbeiter und

einen Mitarbeiter Industriervertretung“, so Luise Kiehl.

Weiterhin stellt sich das neue Unternehmen im Industriepark Wittgenstein mit einer Vielzahl an Angeboten vor: „Wir sprechen private Bauherren an und stehen für eine persönliche Beratung und Betreuung“, so Wolfgang Kiehl. Weitere Informationen zum Unternehmen gibt es in diesem Zusammenhang auch unter [www.kiehl-trennwandsysteme.de](http://www.kiehl-trennwandsysteme.de). vg

**B** BERGE-BAU

Wir gratulieren der Firma Kiehl zur Fertigstellung ihres neuen Standortes im Industriepark Wittgenstein und danken allen beteiligten Firmen sowie unseren Mitarbeitern für die gute und erfolgreiche Zusammenarbeit. Der Firma Kiehl und ihren Mitarbeitern wünschen wir einen gelungenen Start und viel Erfolg.

Leimstruther Weg 7-9 Telefon 0 27 53 / 59 49-0  
57339 Erndtebrück Fax 0 27 53 / 59 49-39  
www.berge-bau.de e-mail info@berge-bau.de

**A LETTER**  
der Büroeinrichter...

**ALETTER GmbH**  
Hochstraße 9  
57319 Bad Berleburg  
Tel. 0 27 51 / 92 99- 0  
Fax 0 27 51 / 92 99-89

**SMD**  
Systemmöbel Dessau

Möbel & Objekte

Kompetenz durch Erfahrung



**PATT**  
ELEKTROTECHNIK GmbH

Strom - Daten - Licht - Steuerung

Planung + Beratung  
Ausführung + Service

Talstraße 70, 57399 Kirchhundem  
Telefon 0 27 23 / 97 66-0, Fax 97 66-33  
em@l: info@patt-online.de  
Internet: www.patt-online.de

Kommunikation - Sicherheit - Erneuerbare Energien