

SPECKSTEIN



Investieren Sie **JETZT** in zukunftsichere Heiztechnik: Specksteinspeicheröfen Besser geht's nicht.



Willach KG
Natursteinöfen/Specksteinöfen
Koblenzer Straße 21
57482 Wenden-Gerlingen
Telefon: 0 27 62 / 50 59
www.speckstein.de

Abstimmung wurde verlangt

Richtet Rüblinghausen das Bundesschützenfest aus?

Rüblinghausen. In der Jahreshauptversammlung des St.-Matthäus-Schützenvereins Rüblinghausen nahm Major Markus Bröcher acht ehemalige Jungschützen in den Hauptverein auf. Er freute sich außerdem, Hans-Peter Halbe, der sich 18 Jahre lang im Vorstand engagierte, zum Ehrenmitglied ernennen zu dürfen.

Nicht ganz so erfreulich war der Kassenbericht. Die Kosten des Schützenhauses konnten durch die Einnahmen aus den Vermietungen nicht gedeckt werden. Dies sehe aber in diesem Jahr anders aus, gab der Major bekannt. Durch konkrete Anmietungen für das laufende Jahr würden sich weitaus bessere Zahlen abzeichnen. Eine gute Aufbesserung der Kasse sehe der Vorstand in der Ausrichtung des Bundesschützenfestes im Jahr 2013, teilte Bröcher den 80 anwesenden Schützen mit. Bezüglich der technischen Anforderungen und Wirtschaftlichkeit könne der Verein auf die Hilfe der Stadt Olpe und diverser Sponsoren rechnen.



Major Markus Bröcher ernannte Schützenbruder Hans-Peter Halbe zum Ehrenmitglied des Schützenvereins Rüblinghausen. Foto: mari

Sein Vorschlag stieß in der Versammlung nicht nur auf Zustimmung. Einige der 80 anwesenden Mitglieder äußerten Bedenken wegen des finanziellen Risikos, andere verlangten eine Abstimmung. Nun will der Vorstand in einer Informationsveranstaltung im März konkrete Zahlen auf den Tisch legen, um die Mitglieder zu überzeugen. Über die Vergabe des Bundesschützenfestes soll am 17. April in der Bundesdelegiertenver-

sammlung in Eslohe entschieden werden. Aus dem Vorstand verabschiedet wurde aus beruflichen Gründen Gerd van Gerwen.

Er wurde im Jahr 2004, nachdem er ein Jahr zuvor bei der Durchführung des Kreis-schützenfestes besonderen Einsatz zeigte, in den Vorstand gewählt und dort in der Geschäftsführungskommission eingesetzt. Über die Nachfolge soll noch entschieden werden. mari

Treff-Café

Altenhundem. Das Treff-Café öffnet jeden zweiten und vierten Dienstag im Monat von 18 bis 21 Uhr im Treffpunkt des Sozialwerks St. Georg in Altenhundem (gegenüber Sauerlandhalle). Alle Frauen und Männer sind eingeladen. Kommenden Dienstag ist Marlene Burghardt zu Gast, um über kreatives Schreiben zu informieren. Die Teilnahme ist kostenfrei. Info: (0 27 23) 60 82 21.

Auch für Gäste

Rothemühle. Der Evangelische Kapellenbauverein Rothemühle lädt alle seine Mitglieder, auch Förderer und Gäste herzlich zur Jahreshauptversammlung am Montag, 25. Januar, 18 Uhr, im evangelischen Gemeindezentrum Rothemühle ein. Im Anschluss an die Jahreshauptversammlung folgt ein gemütliches Beisammensein mit einigen Kurzfilmen und Dias vom Sommerfest 2009.

Versammlung

Welschen Ennest. Der Vorstand des Schützenvereins Welschen Ennest lädt alle Mitglieder zur ordentlichen Generalversammlung am Freitag, 29. Januar, 19 Uhr, in das Vereinslokal Haus Höfer ein.

Treffpunkt Dorfplatz

Rothemühle. Wie der Heimatverein Rothemühle mitteilt, trifft sich die Senioren-Wandergemeinschaft am Dienstag, 26. Januar, 13.30 Uhr, am Dorfplatz.

Ein neuer Sprecher

Wechsel im Vorstand bei Jungschützen Rüblinghausen



Der neue Vorstand der St.-Matthäus Jung-Schützenabteilung Rüblinghausen (v.l.): Bastian Hohleweg, Tim Maiworm, Robin Bröcher, Johannes Stahl und Mark Bröcher. Foto: mari

Rüblinghausen. Bei der Jahreshauptversammlung der Jungschützen Rüblinghausen vollzog sich jetzt ein Wechsel im Vorstand. Robin Bröcher, Sohn von Major Markus Bröcher, löste den bisherigen Sprecher Markus Dahlenkamp ab.

Zum neuen 2. stellvertretenden Sprecher wurde Tim Maiworm gewählt. Er trat die Nachfolge von Daniel Pickler an, der in den Hauptverein wechselte. Mark Bröcher, Bru-

der von Robin Bröcher, ist neuer Schriftführer der Jungschützenabteilung.

Somit setzt sich der neue Jungschützen-Vorstand wie folgt zusammen: 1. Sprecher Robin Bröcher, 1. stv. Sprecher Johannes Stahl, 2. stv. Sprecher Tim Maiworm, Schriftführer Mark Bröcher, Kassierer Bastian Hohleweg. Mit Benedikt Kemper und Dennis Kornaga wurden außerdem zwei neue Standardoffiziere gewählt, die Stan-

datenführer Nils Halbe zur Seite stehen.

In der Versammlung wurden sieben neue Mitglieder aufgenommen. Nachdem acht junge Männer in den Hauptverein wechselten, zählt die Jungschützenabteilung derzeit 43 Aktive. Major Markus Bröcher sprach dem Nachwuchs in der Versammlung des Hauptvereins einen Tag später Dank aus: „In den über fünf Jahren hat sich die Jungschützenabteilung zu einer festen Größe, echten Bereicherung und stolzen Einheit unseres Schützenvereins entwickelt und über die Ortsgrenzen hinaus Ankererkennung gefunden.“

Besonderes Lob richtete er an den ehemaligen Sprecher Markus Dahlenkamp und seinen 2. Stellvertreter Daniel Pickler: „Ihr habt in den letzten Jahren im Vorstand hervorragende Arbeit geleistet und damit das gute Bild unserer Jungschützenabteilung maßgeblich geprägt.“ mari

Eine echt flexible Sache

Reifen-Berg in Elspe stellt die point S Card vor

Elspe. „Einmal beantragt – immer flexibel einkaufen!“ Unter diesem Motto präsentiert point S jetzt seine neue Kundenkarte. Mit der point S Card haben Servicecenter jetzt die Möglichkeit, ihren Kunden attraktive Ratenzahlungsmodelle anzubieten, und sämtliche Produkte und Dienstleistungen können künftig mit der Kundenkarte bezahlt werden. Mit im Boot ist auch die Firma Reifen-Berg an der Bielefelder Straße 118 a in Elspe, die die Gelegenheit nutzen möchte, sämtliche Vorteile der point S Card vorzustellen.

Denn mit der point S Card bietet Deutschlands größte unabhängige Reifen- und Autoservice-Kooperation nun eine clevere Ratenzahlungsmöglichkeit. Einfache Handhabung, individuell vereinbarte Monatsraten und flexible Zahlungs- und Tilgungsmodelle zeichnen das

neue Ratenzahlungsmodell aus. Vom Sommerreifenkauf mit Reifenwechsel bis zur Nachrüstung des Dieselpartikelfilters können sämtliche Produkte und Dienstleistungen der über 750 Servicecenter – also auch bei Reifen Berg in Elspe – über die point S Card in Teilbeträgen gezahlt werden. Die Untergrenze für den Einsatz der Kundenkarte liegt bei 150 Euro. Nach oben hin ist das Finanzierungslimit bei 10 000 Euro erreicht.

Um dem Kunden ein Höchstmaß an Flexibilität in der Finanzplanung einzuräumen, kann dieser die monatliche Tilgungsrate selber festlegen. Das Minimum liegt bei drei Prozent (mindestens fünf Euro) des offenen Rechnungsbetrages pro Monat. Der anfängliche effektive Jahreszins beträgt nur 9,9 Prozent.

Die neue point S Card bietet neben verschiedenen Ratenzahlungsmöglichkeiten auch attraktive Null-Prozent-Aktionsangebote. Voraussetzung für die point S Card ist ein Mindestalter von 18 Jahren sowie eine deutsche Anschrift und Bankverbindung. Bei Vorlage eines gültigen Personalausweises sowie der ec/Maestro-Karte kann die Kundenkarte zu jeder Zeit beantragt werden. Das Team um Thomas Berg in Elspe steht für Informationen rund um die Kundenkarte jederzeit gern zur Verfügung!



Bielefelder Straße 118a
57368 Lennestadt-Elspe
Telefon: (0 27 21) 6 03 40
Fax: (0 27 21) 1 08 41

Wer beerbt Prinz Oliver?

BCG freut sich auf Prunksitzung am 30. Januar

Bamenohl. Am Samstag, 30. Januar, findet in der Schützenhalle Bamenohl die 27. Prunksitzung der Bärmelsker Carnevals-Gesellschaft (BCG) von 1983 statt. Karten sind noch bei der Aral-Tankstelle Böhland, bei Volksbank und Sparkasse Bamenohl, bei Fernseh Kramer und dem „Rittberger Hof“ erhältlich, ein kleines Kontingent gibt es an der Abendkasse.

Zu den Akteuren zählen die Funken- und Prinzengarde Bamenohl, die „Sistaz of dance“, „Et Threschen“ und der Elferrat. Außerdem werden die Funkgarde Rönkhausen und

„Cilly Alperscheid“ dabei sein. Den letzten Auftritt in derzeitiger Besetzung wird die Jugendprinzengarde Bamenohl geben, da Carsten und Bianca Knape das Traineramt nicht mehr weiter ausüben werden. Die Gäste können sich außerdem auf eine Premiere der Wandersleute und drei gestandene Karnevalisten freuen, die nach kurzer Abstinenz erneut die Bamenohler Showbühne betreten. Für Musik sorgt die Partyband „Lennebuben“.

Der Tag beginnt mit der Karnevalsmesse um 16.30 Uhr in der St.-Josef-Kirche Bame-

nohl. Einlass zur Prunksitzung ist ab 18.31 Uhr. Die BCG weist darauf hin, dass es keine Platzreservierungen außer für Senioren und den Traditionselferrat gibt.

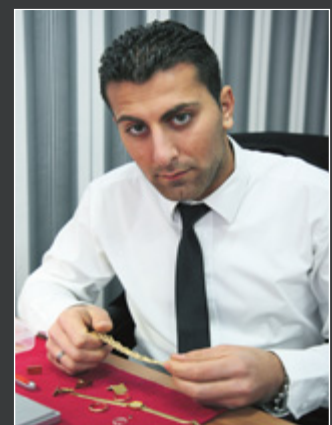
Der Einmarsch des Elferrat und des Präsidenten erfolgt um 19.31 Uhr. Dann gibt es auch eine Antwort auf die Frage, wer Nachfolger von Prinz Oliver I. (Schmidt) wird. Am Samstag, 6. Februar, feiern die Kinder in Bamenohl ihre Karnevalsfete. Einlass ist ab 14 Uhr und das Programm startet um 15.11 Uhr mit dem Einmarsch des Kinderelferrates.

GOLDANKAUF

EMANUEL

WIR KAUFEN TÄGLICH SOFORT GEGEN BARGELD

- ALTGOLD
 - ZAHNGOLD
 - BRUCHGOLD
 - GOLDBARREN
 - DEFEKTES GOLD
 - GOLDSCHMUCK
 - UHREN
- BREITLING CARTIER ROLEX



Bei Goldeinkauf Emanuel sind Sie bei der richtigen Adresse, wenn's ums Thema Gold geht! Sie bringen Ihren Schmuck, und vor Ort wird der Wert ermittelt!

SIEGEN-OBERSTADT · Alte Poststraße 26 · 57072 Siegen (neben Orthopädie-Schuhgeschäft Schwarz, Nähe Karstadt) Telefon 01 76/75 14 21 45

• • • vivesco – Die Apotheke für meine Gesundheit • • • vivesco – Die Apotheke für meine Gesundheit • • • vivesco – Die Apotheke für meine Gesundheit • • •

Die Winterkur mit dem Dr. Schüßler-Trio

Dr. Schüßler-Salze helfen, die körpereigene Abwehr zu stärken. Nr. 3 – das Salz des Immunsystems – lässt sich mit Nr. 6 und Nr. 7 zu einer wohltuenden Winterkur verbinden. Wir beraten Sie gern und zeigen Ihnen, wie Sie fit durch die kalte Jahreszeit kommen!

Extra-Tipp: Schüßler-Salbe Nr. 3 zur äußeren Anwendung

www.vivesco.de

Vom 18.01. bis 30.01.2010: Gratisbroschüre

Dr. Schüßler-Salze: Die 12 Salze des Lebens. Holen Sie sich jetzt die informative Broschüre – gratis in Ihrer vivesco Apotheke!*

*Solange der Vorrat reicht.

Wir freuen uns auf Ihren Besuch!

 Berrin Basibüyük Rathaus-Apotheke Lindenplatz 6 57078 Siegen	 Irene Hopf-Griffith Roland-Apotheke Gärtnerstraße 6 57076 Siegen	 Christian Schmitt Neue Apotheke Frankfurter Straße 12 57290 Neunkirchen	 Torsten Heide Gilberg-Apotheke Eiserfelder Straße 401 57080 Siegen	 Hans Hermann Joeres Martinus-Apotheke Martinstraße 23 57462 Olpe
 Tania Hortmann Jung-Stilling-Apotheke Frankfurter Straße 11 57074 Siegen	 Thomas Watzek Agatha-Apotheke Martinstraße 13 57462 Olpe	 Bernd Heimann St. Valentin-Apotheke Hundemstr. 32 57399 Kirchhundem	 Die Apotheke für meine Gesundheit	