

Zinsfeuerwerk zum neuen Jahr

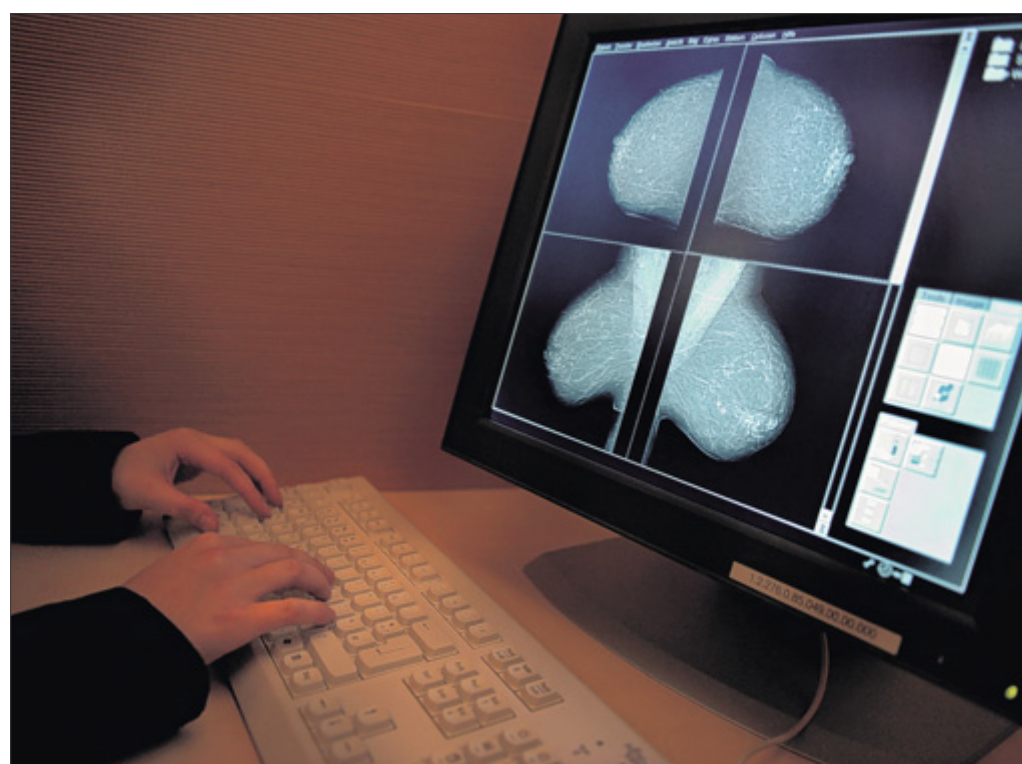
3,00%*

* 3,00% p.a. bei einer Laufzeit von 55 Monaten,
2,50% p.a. bei einer Laufzeit von 40 Monaten.
Mindestanlagebetrag 5.000,- €.
Angebot zeitlich befristet bis 31.01.2010.
Stand: 01.01.2010

Sparkasse
Burbach-Neunkirchen

Mammographie-Screening

Praxis in Betzdorf / Informationsabend am 9. Februar



In Betzdorf gibt es seit November eine Mammographie-Screening-Praxis. Eine Informationsveranstaltung am Dienstag, 9. Februar, soll Frauen das Verfahren näher bringen. Foto: ddp

Kurz & bündig informiert

Klassik-Tour wird geboten

Altenkirchen. Die Kreisvolkshochschule Altenkirchen plant im Frühjahr erstmalig zwei Fahrten in die Kölner Philharmonie. Nach Ankomst des Busses in Köln, der gegen 14.30 Uhr an verschiedenen Haltepunkten im Kreisgebiet abfahren wird, erwartet die Teilnehmer gegen 17 Uhr eine Führung durch den Konzertsaal. Nach einem Imbiss findet um 19 Uhr eine Einführung in das Abonnement-Konzert des WDR-Orchesters statt, das um 20 Uhr beginnt. Bei der ersten Fahrt am Freitag, 19. März, stehen die 4. Sinfonie des Komponisten Carl Nielsen und die 1. Sinfonie von Robert Schumann auf dem Programm. Am Freitag, 21. Mai, werden das Violinkonzert von Béla Bartók und die 5. Sinfonie von Gustav Mahler aufgeführt. Da bestimmte Termine beim Kartenvorverkauf einzuhalten sind, muss die Anmeldung zur ersten Fahrt bis spätestens Mittwoch, 10. Februar, erfolgen, und zwar bei der Geschäftsstelle der Kreisvolkshochschule Altenkirchen unter ☎ (0 26 81) 81-22 11 oder per eMail an kvhs@kreis-ak.de.

Betzdorf. Mit der Eröffnung einer speziell zertifizierten Mammographie-Screening-Praxis in Betzdorf im November, besteht nun auch für rund 13 000 Frauen aus der Region Betzdorf/Hachenburg/Altenkirchen die Möglichkeit, an diesem neuen Programm zur Früherkennung von Brustkrebs teilzunehmen. Mit dem Standort Betzdorf haben alle vier Mammographie-Zentren der Kooperationsgemeinschaft „Mammographie-Screening-Programm Mittelrhein“ ihre Arbeit aufgenommen.

Das Früherkennungsprogramm wird nur an eigens zertifizierten Praxen und von Fach-

kräften mit entsprechenden Zusatzqualifikationen durchgeführt. Anspruch auf diese regelmäßige Untersuchung alle zwei Jahre haben alle Frauen zwischen 50 und 69 Jahren. Die Krankenkassen bieten die Untersuchungen kostenlos an.

Wie das Mammographie-Screening-Programm abläuft, wie eine Teilnahme erfolgt und welchen Nutzen Frauen davon haben, erklärt Dr. Toni Vomweg bei einer Informationsveranstaltung am Dienstag, 9. Februar, um 19.30 Uhr in der Kreisverwaltung Altenkirchen. Dr. Vomweg ist Radiologe, Experte im Bereich der Brustkrebsdiagnostik und verantwortlicher

Arzt des Mammographie-Screening-Programms Mittelrhein. Wie beim Projekt „Bruslife“ zur Brustselbstuntersuchung unterstützt unter anderem der Landfrauenverband Rheinland-Nassau das Mammographie-Screening-Programm, weil Frauen damit eine weitere Möglichkeit der Früherkennung geboten wird.

Weitere Informationen gibt es beim LandFrauenverband Altenkirchen, ☎ (0 26 82) 67 02 93, der Gleichstellungsstelle, ☎ (0 26 81) 81 20 26 und dem Familienbüro der Kreisverwaltung Altenkirchen unter ☎ (0 26 81) 81 20 16.

CASA
CAFÉ | BISTRO | RESTAURANT
mit separatem Raucherbereich
Bahnhofstraße 17 | 57548 Kirchen
Telefon 0 27 41/93 61 36

la kö
CAFÉ & BISTRO
mit separatem Raucherbereich
Regio-Bahnhof | 57537 Wissen
Telefon 0 27 42/96 66 71

Speisekarte vom 25. 1. bis 30. 1. 2010
täglich wechselnde Mittagsgesichte nur € 4,90
Beilagensalat dazu nur € 1,80

Montag bis Samstag von 12.00 bis 14.30 Uhr

Montag: **Bauernomelette** mit Schinken und Salatbeilage
Dienstag: **Schweineschnitzel „Cordon bleu“** mit Schinken und Käse gefüllt, Pommes frites, Salatgarnitur
Mittwoch: **Gebratene Rinderleber** mit Röstzwiebeln & Kartoffelpüree
Donnerstag: **Hähnchengeschnetzeltes „Mexiko“** mit Paprika, Bohnen, Mais und Butterreis
Freitag: **Gebratenes Fischfilet** in Senfsoße, mit Spinat und Salzkartoffeln
Samstag: **Erbseintopf** mit Wursteinlage € 3,90

Unser zusätzliches Mittagsangebot von Montag bis Samstag:
Jäger-, Zigeuner-, Rahm- oder Schnitzel natur mit Pommes frites € 5,90

Sie haben die Feier? Wir machen daraus ein Fest!

Ob im Casa, la kö oder bei Ihnen zu Hause. Gerne stellen wir Ihnen ein individuelles Buffet oder Menü zusammen.
Unser Team wird Sie mit Preis und Leistung überzeugen!

Montags: **Pizzaabend 18-22 Uhr** jede Pizza € 4,90
Donnerstags: **Schnitzel- u. Kölsch-Abend** (von 18.00-22.00 Uhr)
Jäger-, Hawaii-, Zigeuner-, Rahm-, Zwiebel-, Pfefferschnitzel jeweils mit Pommes frites und Salatbeilage pro Person € 6,95
Kölsch 0,2 l € 1,00
Sonntags: ab 10.00 Uhr: **Frühstücksbuffet – la kö von 8.30-12.30 Uhr** € 8,95 inkl. Kaffee

Ab sofort auch im CASA jeden Samstag ab 11.30 Uhr: hausgemachter Eintopf für € 3,90
Natürlich auch zum Mitnehmen!

Unsere Öffnungszeiten:
Casa täglich ab 10.00 Uhr durchgehend geöffnet.
la kö Montag bis Freitag ab 6.00 Uhr durchgehend geöffnet.
Samstag, Sonn- und Feiertag ab 8.00 Uhr durchgehend geöffnet.
www.ak-kurier.de
Auch sonntags im la kö ab 8.00 Uhr frische Meisterbrötchen:
Dauerpreis: 10 Stück 2,70 €

SWA Werben bringt **GEWINN.**

Ausbildung zum: Verkäufer und Kaufmann im Einzelhandel (m/w)

Eine Ausbildung bei ALDI SÜD ist anspruchsvoll. Aber jede Minute lohnt sich. Bei den Abschlussprüfungen liegen unsere Azubis regelmäßig vorn. Und die Jahre davor sind auch Spitze: viel Abwechslung, viel Verantwortung, viel Freiraum für Ideen.

Für unsere Filialen im Großraum Siegen suchen wir freundliche, engagierte Azubis.

Was Sie tun.

- intensive Praxisausbildung in einer ALDI SÜD Filiale
- wöchentliche Theorieblöcke in der Berufsschule
- individuelle Weiterbildung in internen Schulungen
- Ausbildung zum Verkäufer (m/w) in zwei Jahren
- bei Eignung nach einem weiteren Jahr Prüfung zum Kaufmann im Einzelhandel (m/w)

Was Sie mitbringen.

- überzeugendes Hauptschulzeugnis oder Zeugnis der mittleren Reife
- gute Allgemeinbildung
- Kontaktfreude und freundliches Auftreten
- Fairness und Respekt im Umgang mit anderen Menschen
- ausgeprägte Kundenorientierung
- Teamgeist

Was wir Ihnen bieten.

- Ausbildung auf höchstem Niveau
- abwechslungsreiche Tätigkeit
- gute Zukunftsperspektiven
- überdurchschnittliche Ausbildungsvergütung in Höhe von monatlich 880 Euro im ersten Jahr
985 Euro im zweiten Jahr
1.145 Euro im dritten Jahr

Wann es losgeht.
Ausbildungsbeginn 1. August 2010

Wie Sie sich bewerben.
Online unter karriere.aldi-sued.de • Oder schriftlich bei ALDI GmbH & Co. KG, Am Alten Galgen 21, 56410 Montabaur

- ANZEIGE -

Mit ALDI SÜD in eine erfolgreiche Zukunft starten

„Für Ihren starken Start ins Berufsleben legt sich die Firma ALDI SÜD mächtig ins Zeug.“ Unter diesem Motto steht die individuelle und praxisorientierte Berufsausbildung bei ALDI SÜD, eine der führenden deutschen Unternehmensgruppen im Einzelhandel. Ein wichtiges Ziel des bekannten Discounters ist es nämlich, mit jungen Menschen gemeinsam und erfolgreich die Zukunft zu gestalten. Und die fängt bei der Berufsausbildung an.

Rund 80 Nachwuchskräfte werden derzeit in der ALDI SÜD Gesellschaft in Montabaur und den dazugehörigen 53 Filialen bei ihren ersten Schritten ins Berufsleben umfassend betreut, intensiv geschult, fachkundig angeleitet und verlässlich geführt. Für das kommende Ausbildungsjahr werden weitere 40 bis 50 Schulabgänger neu eingestellt.

Alle Azubis gehören bei ALDI SÜD von Anfang an zum Team, denn dem Filialisten ist ein gutes, ausgeglichenes Betriebsklima sehr wichtig. Daher sorgt er für ein Umfeld, in dem sich alle Mitarbeiter rundum wohl fühlen. Nicht nur die Qualität der Ausbildung bei ALDI SÜD ist Spitze, auch die Stimmung stimmt, das hat sich unter den jungen Leuten herumgesprochen, denen bei ALDI SÜD zwei Ausbildungswege im kaufmännischen Bereich offenstehen. Die Ausbildung zum Verkäufer beziehungsweise zur Verkäuferin dauert zwei Jahre. Viele der jungen Berufseinsteiger wählen aber dann die anspruchsvollere Variante: Nach drei Jahren können sie sich stolz Kaufleute im Einzelhandel nennen.

Ihre Ausbildung absolvieren die Auszubildenden an verschiedenen Filialstandorten des Discounters. Einen großen Aufgabenbereich ihres zukünftigen Berufes erlernen sie in der Nähe ihres Wohnortes. Disposition, Warenpräsentation und der selbstständige Einsatz an modernen Kassensarbeitsplätzen sind nur einige der vielfältigen Herausforderungen, an die die Auszubildenden herangeführt werden, um diese – wie auch die Aufgaben im administrativen Bereich – bald meistern zu können. Die Eigenverantwortung, die jeder Auszubildende trägt, und das in ihn gesetzte Vertrauen motivieren und entfachen Ehrgeiz, fördern die Qualität der Leistungen und nicht zuletzt auch das Selbstvertrauen der Auszubildenden.

Zudem sorgt ALDI SÜD für intensive begleitende Maßnahmen während der Ausbildungszeit. Diplomierter Handelslehrer bereiten die Auszubildenden während der gesamten Ausbildungszeit neben der Berufsschule zusätzlich in regelmäßigen Unterrichtseinheiten auf die bevorstehenden Prüfungen vor. Außerdem vermittelt ein externes Institut den Auszubildenden im 3. Jahr ihrer Ausbildung weitergehende Kenntnisse in den Bereichen Warenwirtschaft, Einkaufsplanung, Beratung und Verkauf, Werbung und Verkaufsförderung sowie Personal- und Rechnungswesen. Der Konzern investiert viel und gerne in die Ausbildung seiner jungen Mitarbeiter/-innen und das lohnt sich für beide Seiten. Die schulischen Leistungen und Prüfungsergebnisse der ALDI SÜD Auszubildenden sind ausgezeichnet. Regelmäßig gehören Auszubildende der Firma ALDI SÜD zu den Prüfungsbesten der jeweiligen Kammerbezirke. Für den Filialisten ist die Ausbildung eine gute Investition in die Zukunft.

• Mehr Informationen über die Ausbildungsmöglichkeiten bei ALDI SÜD gibt es im Internet auf der Seite www.karriere.aldi-sued.de.