

ALDI informiert **ALDI** informiert **ALDI** informiert **ALDI**

ALDI online: www.aldi.com

Wiedereröffnung

am Donnerstag, dem 18. Februar 2010, um 8.00 Uhr

**in Siegen,
Marienborner Straße 259**

ÖFFNUNGSZEITEN: Mo. - Sa. 8.00 - 20.00 Uhr

P Sehr gute Parkmöglichkeiten P

Bei uns können Sie bargeldlos mit **EC-Karte** plus PIN-Code bezahlen!

PROBIERPREIS

bis 20. Februar 2010
nur in diesem ALDI-Markt



Markus® Gold
100 % Arabica Bohnen für aromatisch
feinwürzigen Geschmack,
filterfertig gemahlen.
(kg = 3,98)
1,99
500-g-Packung

AUS UNSEREM SORTIMENT



**Genuss
mit Sicherheit!**

Nur nach QS-Kriterien
produziertes Fleisch trägt
das QS-Siegel.
Achten Sie deshalb
auf die mit dem Original
QS-Prüfzeichen gekenn-
zeichneten Produkte.

Sicherheit mit unserem Qualitätsfleischprogramm

Frisches Schweine- und Geflügelfleisch der Marke >>Bauernglück<< trägt das QS-Prüfzeichen.

**BON-RI®
Basmati Reis**
Aromatischer Duftreis
1-kg-Faltschachtel **1,59**

**BON-RI®
Kochbeutel Reis**
Spitzen-Langkorn
Locker & körnig
(kg = 0,98)
4 x 125-g-Beutel **0,49**

Kartoffelpüree
6 Beutel à 3 Portionen
Packung **0,99**

**6 SEM
KNÖDEL**
IM KOCH

**6 KNÖDEL
HALB & HALB**
IM KOCHBEUTEL

**GUTBIO®
Pasta aus Hartweizen**
in den Sorten: • Penne • Spaghetti
• Fusilli
(1 kg = 1,78)
500-g-Packung **0,89**

**Semmelknödel oder
Knödel halb & halb**
Im Kochbeutel
(100 g = 0,35)
je 200-g-Packung **0,69**

**PASTINI®
Frischei-Nudeln**
Verschiedene Ausformungen,
100 % Hartweizengrieß mit 2 1/4 frischen
Eiern je Kilogramm (kg = 1,38)
500-g-Beutel **0,69**

Gourmet-Nudeln
Verschiedene Ausformungen
(kg = 2,78)
500-g-Beutel **1,39**

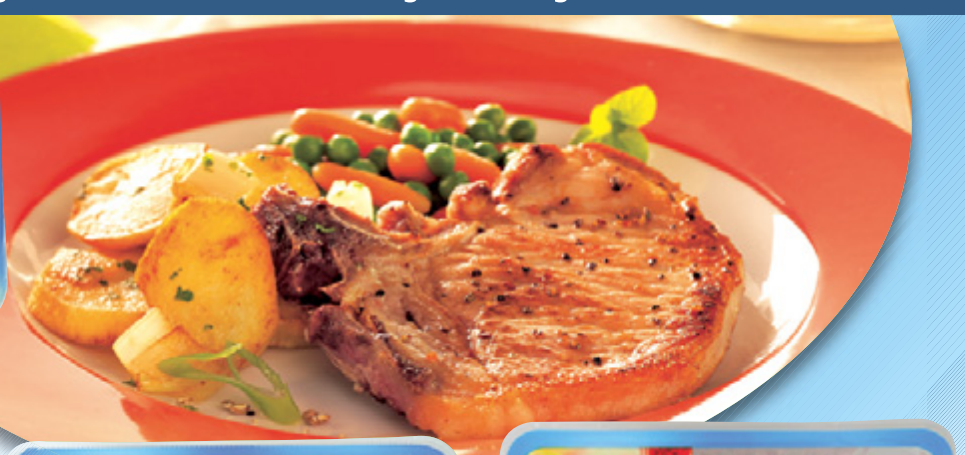
**HOLSTENSEGEN®
Pommes Frites**
Für Backofen
und Fritteuse
• Tiefgekühlt
• Superkross
1000-g-Beutel **0,69**

**HOLSTENSEGEN®
Wellenschnitt-
Pommes**
Für den Backofen
• Tiefgekühlt
• Vorgebacken in reinem
Pflanzenöl
1000-g-Beutel **0,89**

**HOLSTENSEGEN®
Kartoffel-
Knusper-Taschen**
• Tiefgekühlt
• Vorgebacken in reinem Pflanzenöl
• Verschiedene Sorten
(kg = 2,48)
600-g-Beutel **1,49**



Schweinekotelett
Ausgewählte Stiel- oder Lummerkoteletts,
mit Knochen, zum Braten oder Grillen
(kg = 5,41) **3,79**
700-g-Packung



Minutensteak
Aus dem Schweinelachs geschnitten,
zum Braten oder Grillen
(kg = 6,98) **2,79**
400-g-Packung



Schinkengulasch
Aus dem Schweineschinken geschnitten
(kg = 5,58) **2,79**
500-g-Packung



Bratwurst
Grob, 5 Stück, zum Braten
oder Grillen
(kg = 3,98) **1,59**
400-g-Packung



Hackfleisch gemischt
Aus Schwein und Rind, zum Braten
(kg = 3,78) **1,89**
500-g-Packung



Schinkenschnitzel
Aus dem Schweineschinken geschnitten,
zum Braten oder Grillen
(kg = 5,98) **2,99**
500-g-Packung



**Schweinegeschnetzeltes
nach Gyros-Art**
Aus dem Schweineschinken geschnitten,
mit typischer Würzung
(kg = 4,98) **2,49**
500-g-Packung

**ESKIMO®
Rahmspinat**
• Mit frischer
Sahne zubereitet,
• Tafelfertig
(kg = 0,87) **0,39**
450-g-Packung

**ESKIMO®
Buttergemüse**
Markerbsen, Karotten,
Blumenkohl und Mais
mit feiner Butter-Kräutersoße
(kg = 1,63) **0,49**
300-g-Packung

Das **ALDI**-Prinzip

Qualität ganz oben - Preis ganz unten



Wir wollen, dass die Verbraucher die wichtigsten Lebensmittel ganz in der Nähe, immer frisch, immer von hoher Qualität und immer zum günstigen Preis kaufen können.